

L'ANTARCTIQUE : BASES ET COURRIERS DIFFERENTS PAYS PIONNIERS(2)

Dans la 1ère partie nous avons étudié 5 pays pionniers du Traité de l'Antarctique (Washington 1959).

Des 12 pays pionniers il nous en reste donc 7. La 3ème séance nous permettra d'effectuer une approche sur les nombreux pays qui souhaitent intégrer le traité et qui d'ores et déjà y envoient des missions (pays consultants)

PLAN

- VII Etats-Unis
- VIII France
- IX Grande Bretagne
- X Japon
- XI Norvège
- XII Nouvelle Zélande
- XIII Russie

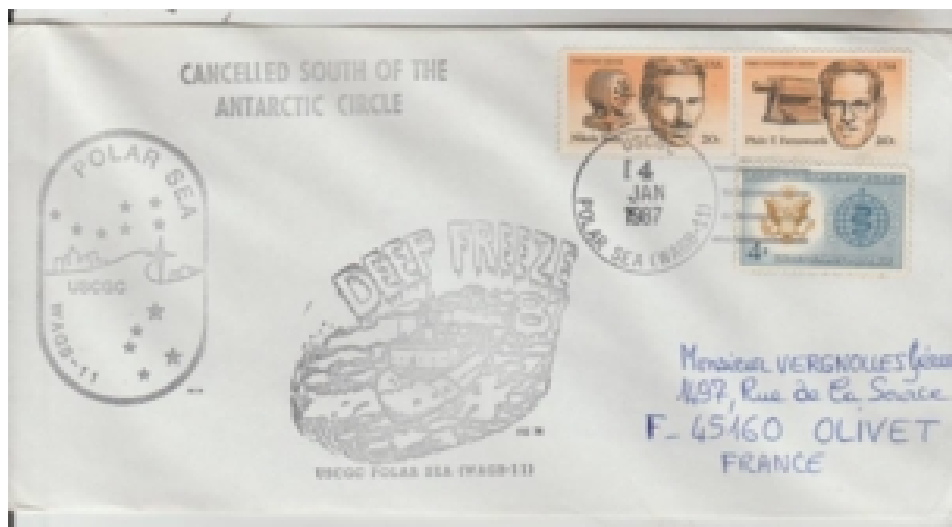
VII Bases des Etats Unis

- Les Etats Unis ne revendique pas de terres si le traité de Washington est respecté.
- 3 bases accueillent les missions américaines
 - Base Amundsen Scott sur le Pôle Sud peut accueillir 75 hivernants et 250 estivants.
 - Base Mac Murdo surnommée la « capitale de l'Antarctique » 250 hivernants et 1000 estivants.
 - Base Palmer 12 hivernants 43 estivants.





2 oblitérations d'agences navales embarquées du POLAR SEA et de l'USCGC GLACIER pour la mission « DEEP FREEZE »





Les oblitérations des 2 bases principales américaines : MAC MURDO et





VIII Bases de la France

- La France, pays possessionné, revendique la Terre Adélie 432 000 km² 270 km de cotes.
- La Terre Adélie est un district qui forme les T.A.A.F avec 4 autres districts appartenant à la France en zone subantarctique:
 - Archipel CROZET à 2860 km de la Réunion 352 Km² 5 îles (Possession, Est, Cochons, ...)
 - Iles St Paul et Nouvelle Amsterdam 66 km² 2880 km Réunion, point culminant 881 m, 2 îles
 - Iles Kerguelen 7215 km², 300 îles 2800 km de cotes 3360 km de la Réunion. Grande Terre île principale 92 % superficie = Corse. Mt Ross 1850 m.



- Le 5° district est appelé ILES EPARSEES DE L'OCEAN INDIEN et ne fait pas partie de notre étude car il est hors zone subantarctique pour info c'est : île Europa (30 km²), Bassas de India (atoll de 0,2 km²), Juan de Nova (4,8 km²), Iles Glorieuses (7 km²), île Tromelin (1 km²).
- Les T.A.A.F sont gérées par un administrateur supérieur ayant rang de Préfet, installé à Saint Pierre de la Réunion. C'est actuellement Cécile POZZO DI BORGO. Elle dispose d'un adjoint pour chaque district : 5 chefs de district.



- Base Dumont d'Urville sur la sur la Terre Adélie 38 hivernants maximum, 60 pendant l'été, c'est la 2ème base la 1ère Port Martin créée en 1949...
- Base Alfred Faure sur l'île de la Possession (Crozet) construite en 1963 dispose d'une route de 1,6 km la reliant à la cote 26 hivernants (45).
- Base Saint Martin de Vivies établie en 1949 sur l'île Amsterdam 58 km² compte 20 hivernants.
- Base de Port aux Français créée en 1950 sur Grande Terre compte un effectif maximum de 120 l'été et 45 en hiver.















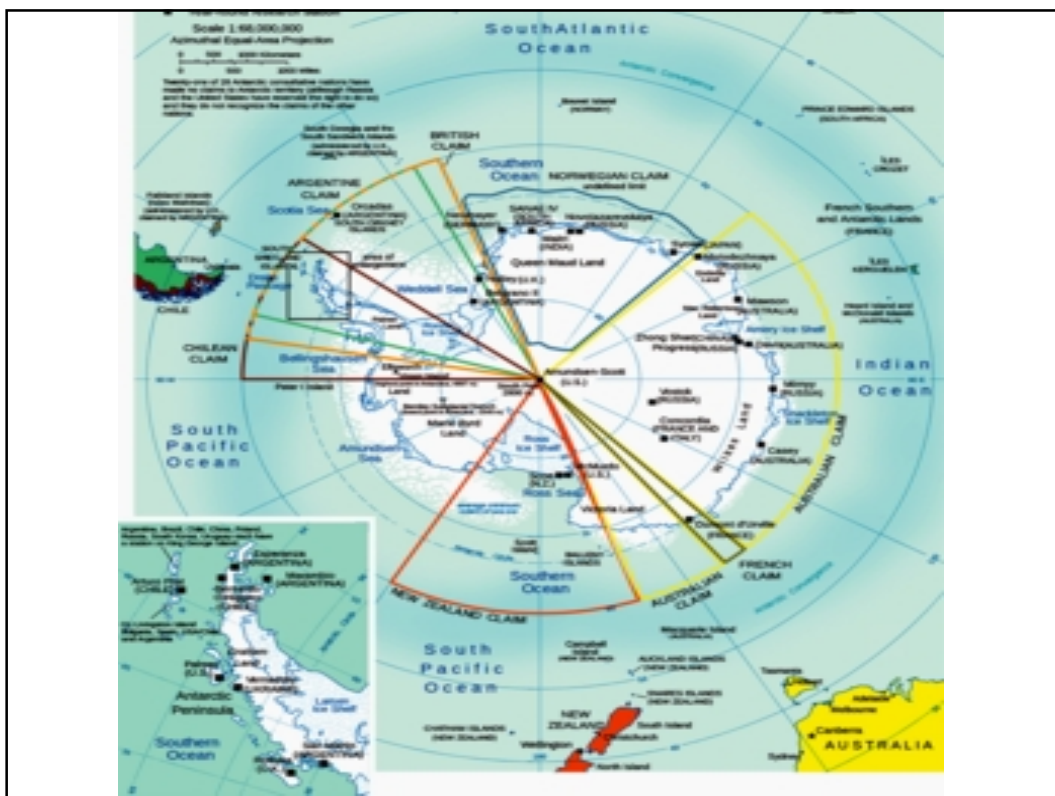


IX BASES DE LA GRANDE BRETAGNE

- * Le territoire revendiqué par le Royaume uni depuis 1903 comprend 1 395 000 km² 20° de latitude Ouest à 80° Ouest.
- * En fait c'est 1709 400 km² qui compose les 5 dépendances :
 - Terre de Graham ou péninsule Antarctique
 - Iles Shetland du Sud
 - Iles Orcades du Sud
 - Géorgie du Sud
 - Iles Falkland

1/ Dépendance des Falkland

- Située à 400 km de la Terre de Feu, 1216 km de la péninsule Antarctique, 750 îles et îlots pour 12 173 km².
- Les 2 îles les plus importantes sont Est Falkland (6605 km²) et Ouest Falkland (4532 km²) puis Beauchêne, Beaver..... 3000 habitants en tout dont 2000 demeurent dans la capitale Port Stanley (à noter, 1600 militaires anglais dans une base aéro navale ne sont pas comptabilisés).
- Cette dépendance en région subantarctique est un pays indépendant et n'est pas concernée par le Traité.
- La dépendance des Falkland occupée par les Britanniques de puis 1833 est revendiquée par l'Argentine depuis 1943



2/ Dépendance de la Géorgie du Sud et îles Sandwich du Sud.

- Cette dépendance est composée de 4 îles principales : Georgia (3755 km²) Aurora, Clérigos, et Wallis pour 4190 km². Point culminant Mont Pagit 2935 m, 26 habitants à Grytviken.
- Les îles Sandwich du Sud ont rejoint administrativement la dépendance pour des questions territoriales car composées de 11 îles volcaniques et inhabitées avec 310 km² elles sont revendiquées par l'Argentine. Point culminant 1370 m.



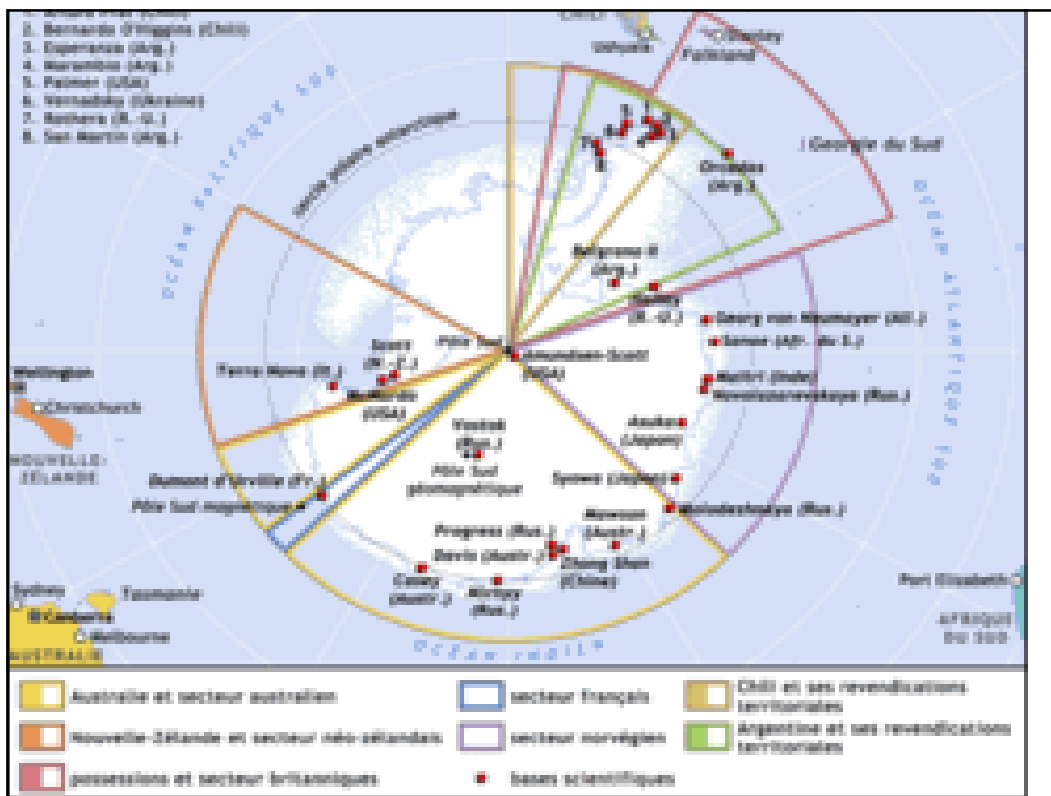
3/ Dépendance des Orcades du Sud

- Cette dépendance située à 690 km de la péninsule Antarctique et à 1340 km de la Terre de Feu est revendiquée par l'Argentine.
- C'est un archipel d'îles et îlots : Couronnement, Inaccessible, Laurie soit 622 km² avec un point culminant à 1266 m.
- Les revendications territoriales sont gelées car elle est incluse dans le traité de l'Antarctique.
- La seule présence humaine est la Station ORCADAS (sur l'île Laurie) avec 14 personnes. Cette station est argentine.



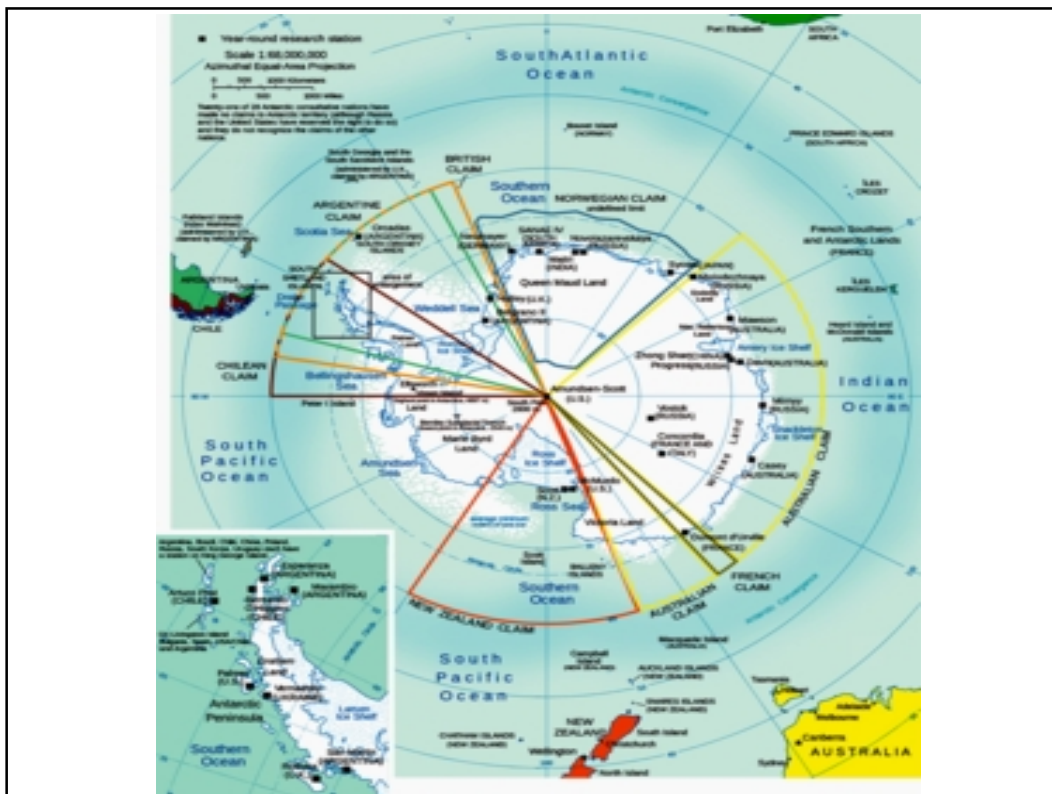
4/ Dépendance des îles Shetland du Sud

- Située à 127 km au N.N.O de la péninsule Antarctique elle est revendiquée R.U depuis 1908 puis par le Chili 1940 et l'Argentine en 1943.
- Constituée de 20 îles : île Roi George, Clarence, Livingstone, Eléphant.....pour 3867 km². Point culminant : Mont Foster 2105 m
- L'île du Roi George 1150 km² et l'île Livingstone 16 bases : Eduardo Frei Montalva, Profesor Julio Escudero, Arturo Prat, Shireff Base (Chili), Jubany (Argentine), King Sejong (Corée du Sud), Arctowski (Pologne), Machu Picchu (Pérou), Comandante Feraz (Brésil), Grande Muraille (Chine), Artigas (Uruguay), Bellinhausen (Russie), Saint Clément d'Ohrid (Bulgarie), Maldonado (Equateur), Juan Carlos Primero, Gabriel de Castilla (Espagne).



5/ Terre de Graham ou Péninsule Antarctique

- Dépendance sous administration du Foreign Office avec les dépendances des Shetland, et des Orcades.
- Revendiqué par le Chili 1940 et l'Argentine 1943, superficie 1 395 000 km².
- 3 bases sur British Antarctic Territory :
 - * Base ROTHERA sur l'île Adélaïde (Terre de Graham), créée en 1976, 22 hivernants, 130 l'été.
 - * Base SIGNY dans les Orcades du Sud, créée en 1947, 10 hivernants maximum.
 - * Base HALLEY créée en 1956, 15 hivernants, 65 estivants.



HISTOIRE POSTALE DES DEPENDANCES

- 1/ Les 5 dépendances utilisent des timbres poste libellés « FALKLAND ISLANDS » de 1878 à 1944.
- 2/ En 1944, 4 surcharges sur 8 timbres poste des « Falkland Islands » sur les 4 autres dépendances.
 - « Graham Land Dépendency of » sur 2 lignes.
 - « South Georgia Dépendency of » sur 2 lignes.
 - « South Orkneys Dépendency of » sur 2 lignes.
 - « South Shetland Dépendency of » sur 2 lignes.
- 3/ De 1946 à 1962, 36 timbres poste libellés « FALKLAND ISLANDS DEPENDENCIES » pour ses 4 dépendances.
- 4/ Depuis le 3 Mars 1962, Shetland du Sud, Orcades du Sud et Terre de Graham suite au Traité sur l'Antarctique forment le Territoire Antarctique Britannique et utilisent les T.P du B.A.T.

HISTOIRE POSTALE DES DEPENDANCES (Suite)

- 5/ L'Archipel de la Géorgie du Sud obtient son indépendance postale en 1963 et émet ses propres timbres sous le libellé « SOUTH GEORGIA » (68 timbres poste).
- 6/ De 1980 à 1985 la Géorgie du Sud reprend le libellé « FALKLAND ISLANDS DEPENDENCIES » (81 timbres poste émis).
- 7/ Depuis 1985 avec l'adjonction des îles Sandwich du sud le libellé devient « SOUTH GEORGIA AND SOUTH SANDWICH ISLANDS ».
- 8/ Nous pouvons rajouter que pendant toute cette période les Falkland ont émis leurs timbres avec une petite interruption en 1982.....









X BASES EN ANTARCTIQUE DU JAPON

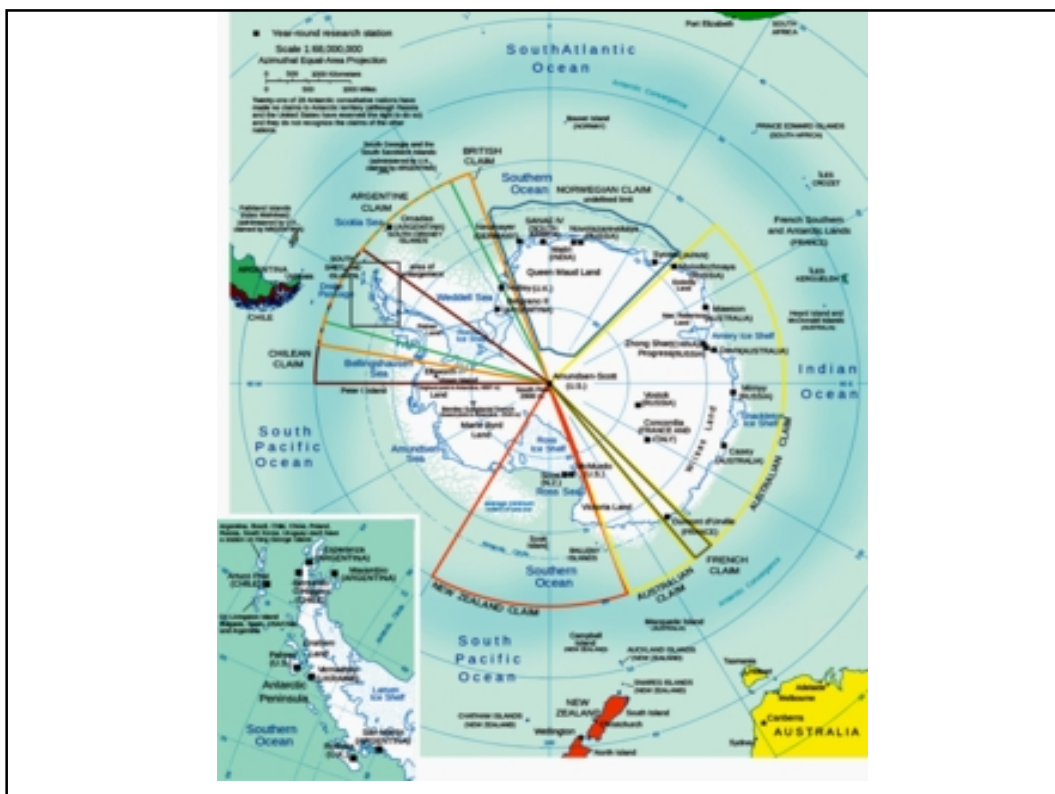
- * Le Japon n'est pas un pays « possédonné », cependant il entretient deux bases (dont une depuis 1957).
- * La 1ère base est située sur le territoire dit « Terre de Maud », dénommée SHOWA ou SYOWA elle entretient un effectif de 40 hivernants ou jusqu'à 110 personnes pendant l'été austral.
- * La 2ème base en 1995 dénommée « DOME FUJI » entretient un effectif maximum de 15 personnes. Elle est située à 1000 km de Showa vers le Pôle Sud et le ravitaillement s'effectue en hélicoptère.





XI BASES ANTARCTIQUES DE LA NORVEGE

- * La Norvège fait partie des 7 pays qui ont revendiqué un territoire en Antarctique :
- Dès 1929, l'île Pierre 1er, 243 km² à 450 km des côtes, aucune base, aucun habitant.
- Depuis 1939 le Territoire de la Reine Maud 2 500 000 km² de 20° latitude Ouest à 44° 38 latitude Est.
- N'oublions pas l'île Bouvet en zone subantarctique, 2519 km du Cap de Bonne Espérance, 1600 km de la Terre de la Reine Maud, 49 km², inhabitée.....histoires de l'île Bouvet norvégienne depuis 1927 (Lindsay, Liverpool, Thompson...)



* La Norvège a toujours possédé de grands explorateurs, le plus célèbre Amundsen lui a donné une notoriété toujours présente de nos jours même si elle ne possède que 2 petites bases :

- Base TROLL construite en 1990, 6 hivernants, 40 l'été. Possède une piste d'atterrissage qui permet en particulier le ravitaillement de la base russe NOVOLAZAREVSKAYA depuis l'U.R.S.S.
- Base TOR à 200 km de la côte, station ouverte que l'été à 1625 m d'altitude.





XII BASE EN ANTARCTIQUE DE LA NOUVELLE ZELANDE

- * La Nouvelle Zélande fait partie des 7 pays qui ont revendiqué un territoire, dès 1923, en Antarctique :

Ce territoire est situé de la longitude 160° Est à 150° Ouest, et s'étend sur 450 000 km². La Nouvelle Zélande a baptisé cette dépendance « TERRITOIRE DE ROSS » il émet ses propres timbres (comme les T.A.A.F, le B.A.T, et l'Australie).

Le Territoire de Ross comprend 3 zones très distinctes : Mer de Ross, Ouest : Terre Victoria, Est : Terre Marie Byrd.

La Mer de Ross comprend l'île Scott, l'île Roosevelt et surtout l'île de Ross 2460 km² avec l'Erebus (3794 m) et la base de SCOTT ouverte en 1957 (12 hivernants, 80 personnes l'été) séparée de la base MAC MURDO par 5 km (seule route Antarctique).



La Nouvelle Zélande possède en outre des dépendances subantarctiques entre la Nouvelle Zélande et l'antarctique au delà la zone définie par le Traité Antarctique (latitude 60 °) :

- Archipel des îles SNARES, 3,5 km², 7 îles inhabitées.
- Archipel des îles BOUNTY, 13 îles et îlots inhabitées.
- Archipel des ANTIPODES, 2 îles + îlots inhabitées, 62 km².
- Archipel des AUCKLAND, 7 îles inhabitées, 606 km²
- Archipel des îles CAMPBELL, 113 km², 6 îles inhabitées : Campbell 112 km², île Dent, île Jacquemart....

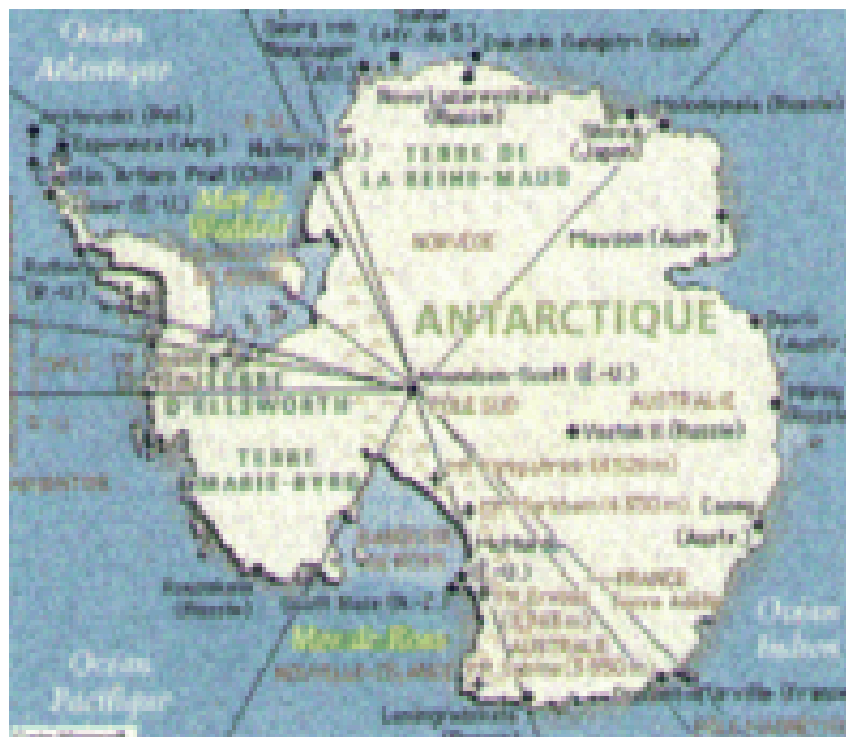






XIII BASES ANTARCTIQUES DE LA RUSSIE

- * La Russie ne revendique pas de terres si les clauses du Traité de l'Antarctique sont respectés.
- * La Russie entretient 6 bases permanentes :
 - Bellinghausen sur l'île du Roi George, Shetland du Sud, ouverte en 1968, 25 à 38 personnes, à 100 m de la Base Présidente Eduardo Frei Montalva.
 - Druzhnaya ou Droujnaïa ouverte en 1957 15 à 50 personnes.
 - Novolazarevskaya, Terre de la Reine Maud à 75 km de la côte ravitaillé a partir de l'aérodrome de la base norvégienne de Troll. 30 à 70 personnes.



- Mirny, ouverte en 1956, 60 à 170 personnes.
- Progress ouverte en 1989, 20 à 77 personnes proche de la base Davis.
- Vostok ouverte depuis 1957 (fermée temporairement en 1994) à 3488 m d'altitude, située à 1253 km du Pôle Sud Géographique et 1260 km de la côte la plus proche. Des records de température – 89,2° C, température moyenne – 54° C
Température la plus chaude – 12,2° C le 11/01/2002
4000 m de calotte glaciaire en dessous lac Vostok de 15 690 km². 13 à 25 hivernants.
- Beaucoup de bases fermées Russkaïa, Léningradskaïa, Molodoznaïa....









