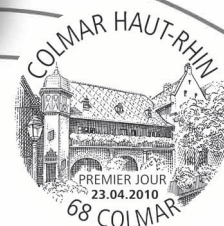


Phil'info ^{WEB}

TOUTE L'ACTUALITÉ DU TIMBRE-POSTE



Mois d' Avril 2010

[Timbres de France](#) • [Timbres Tom](#) • [Andorre-Monaco](#)
[Bureaux temporaires](#) • [Retrait](#) • [Réimpression](#)

Cliquez sur la rubrique souhaitée pour vous rendre à la page souhaitée

Infos :

Vos Phil'info web disponibles en ligne...

Vous avez été nombreux à nous demander de pouvoir disposer des numéros déjà parus du Phil'info Web. Nous vous mettons donc en ligne les numéros déjà émis.

En vous en souhaitant bonne lecture. Et n'oubliez pas de participer à l'Election du Timbre de l'année 2009 en vous rendant sur www.laposte.fr/electiondutimbre2009 !

Tous les produits cités ci-après sont disponibles sur la Boutique du Timbre : www.laposte.fr/timbres

L'équipe de Phil@poste

Phil'infos déjà mis en ligne

Février 2010	Août 2010
Mars 2010	Septembre 2010
Avril 2010	Octobre 2010
Mai 2010	Novembre 2010
Juin 2010	Décembre 2010
Juillet 2010	

Maintenant vous pouvez nous écrire...

(cliquez sur la boîte aux lettres)



Directrice de la publication : Françoise Estinger (Directrice de Phil@poste) • Rédactrices en chef : Joëlle Amalfitano , Catherine Gautier
Graphisme & mise en page : Hugues Rubi • ont participé à ce numéro : Roselyne Sautour, Christine Lence, Yannick Victorion, Alexandre Loubet, Stéphane Laforce • Mise en ligne : Loréna Dodemont • Phil@poste Février 2010 • Email: philinfo.philaposte@laposte.fr

Phil'info WEB

TOUTE L'ACTUALITÉ DU TIMBRE-POSTE



TIMBRES DE FRANCE

[Timbres de France](#) • [Timbres Tom](#) • [Andorre-Monaco](#)
[Bureaux temporaires](#) • [Retrait](#) • [Réimpression](#)

Cliquez sur la rubrique souhaitée pour vous rendre à la page souhaitée

TIMBRES DE FRANCE

Émission : 19 avril 2010

VILLENEUVE LEZ AVIGNON - GARD



11 10 041



TAD 1^{er} Jour
Conçu par Ève Luquet

INFOS TECHNIQUES

Création et gravure de Ève Luquet

Imprimé en taille-douce : 2 poinçons

Couleurs : polychromie.

Format : Vertical 30 x 40 mm , 25 x 36 mm (image) .

Présentation : 48 timbres à la feuille (gommée), avec mentions marginales

Valeur faciale : 0,56 €

Tirage: 2 700 000 ex.

INFOS PRATIQUES

PREMIER JOUR : 17, 18 avril 2010

Vente Anticipée :
à Villeneuve Lez Avignon (Gard),
Paris Le Carré d'Encre.

VENTE NATIONALE

à partir du 19 avril 2010,
dans tous les bureaux de Poste,
par correspondance à Phil@poste,
service clients et www.laposte.fr

TIMBRES DE FRANCE

Émission : 26 avril 2010

COLMAR HAUT-RHIN



11 10 004



INFOS TECHNIQUES

Création et gravure de Pierre Albuissou

Imprimé en taille-douce : 2 poinçons
Couleurs : polychromie.
Format : Horizontal 40 x 30 mm , 35 x 26 mm (image) .
Présentation : 48 timbres à la feuille (gommée), avec mentions marginales

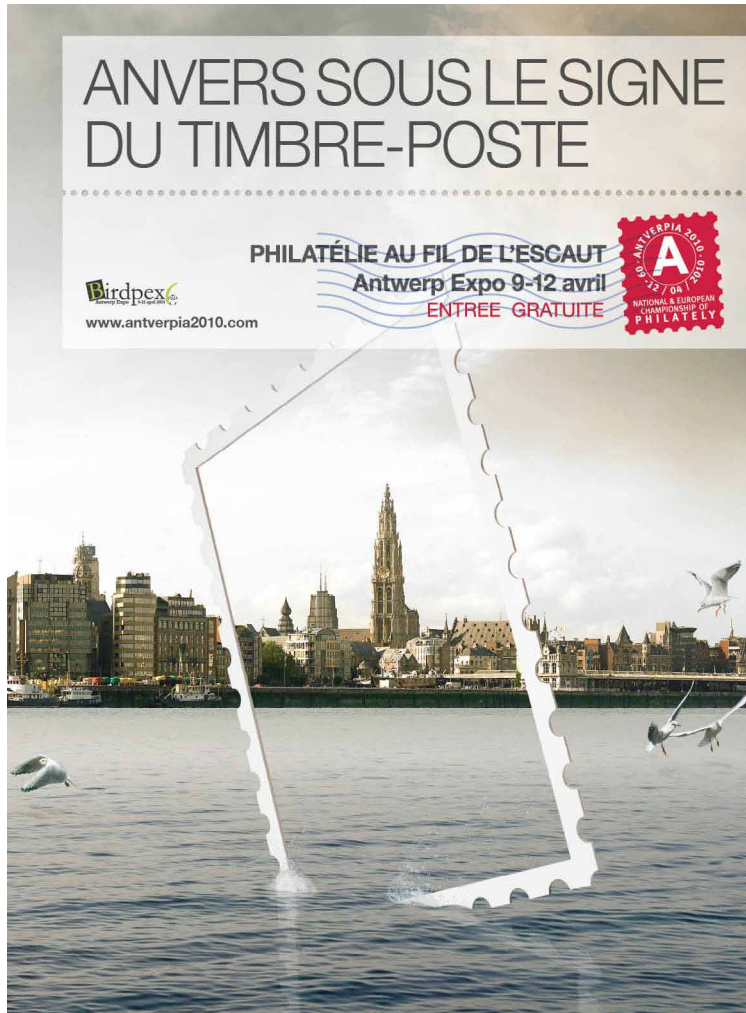
Valeur faciale : 0,56 €
Tirage: 2 700 000 ex.

TAD 1^{er} Jour (32mm)
Conçu par Pierre Albuissou

INFOS PRATIQUES

PREMIER JOUR : 23, 24, 25 Avril 2010
Vente Anticipée : à Colmar (68)
et à Paris Le Carré d'Encre

VENTE GÉNÉRALE à partir du 26 avril 2010,
dans tous les bureaux de Poste, par correspondance
à Phil@poste, service clients et www.laposte.fr



TIMBRES DE FRANCE

Émission : 3 mai 2010

CONTRE LES VIOLENCES FAITES AUX FEMMES



INFOS TECHNIQUES

Création de Christelle Guénot

Imprimé en offset

Couleurs : quadrichromie

Format : 4 Timbres horizontaux : 33 mm x 20 mm
8 Timbres verticaux : 19 mm x 34 mm
dentelure comprise :

4 timbres horizontaux : 38 mm x 24 mm , 8 timbres verticaux : 24 mm x 38 mm

Carnet de 3 volets avec coins arrondis : 256 mm x 54 mm

Présentation : Carnet de 12 timbres autocollants

Valeur faciale : Lettre prioritaire 20 gr France (x12)

Tirage: 2 500 000 ex.

11 10 481

INFOS PRATIQUES

PREMIER JOUR : 20 Avril 2010

Vente Anticipée à Paris Le Carré d'Encre

VENTE GÉNÉRALE à partir du 3 mai 2010,
dans tous les bureaux de Poste, par correspondance
à Phil@poste, service clients et www.laposte.fr



Yves Tardy, ici lors du Congrès de Tarbes, entre Françoise Eslinger - Directrice de Phil@poste et André Borrey - Président de la CNEP

Yves Tardy , Président de la Fédération Française des Associations Philatéliques, a disparu le vendredi 12 mars 2010 en sa ville de Bergerac. Yves Tardy venait d'avoir 77 ans, sa force de travail, son charisme et sa passion de la philatélie ont étonné tous ceux qui le connaissaient. Nos amitiés vont à sa femme, Annie, à sa famille et à ses proches.

Phil'info ^{WEB}

TOUTE L'ACTUALITÉ DU TIMBRE-POSTE

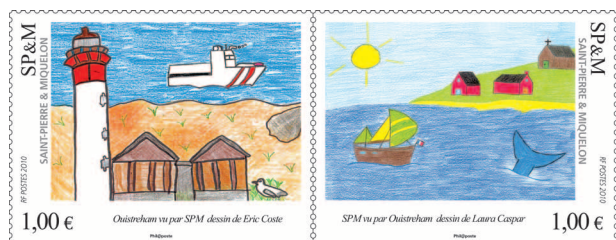
TIMBRES TOM

[Timbres de France](#) • [Timbres Tom](#) • [Andorre-Monaco](#)
[Bureaux temporaires](#) • [Retrait](#) • [Réimpression](#)

Cliquez sur la rubrique souhaitée pour vous rendre à la page souhaitée

St Pierre & Miquelon

Émission : 24 avril 2010



Diptyque

Regards croisés

12 10 056

INFOS TECHNIQUES

Création de E. Costes et L. Caspar

Imprimé en Offset

Format de chaque timbre : (image) 48 x 36 mm ,
(Timbre) 52 x 40 mm

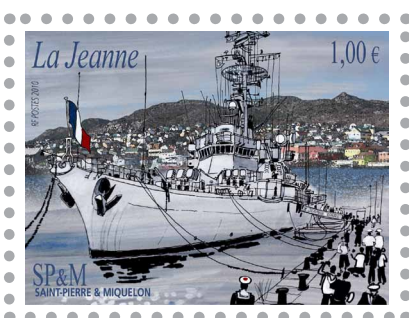
Couleurs : quadrichromie.

Valeur faciale : 1,00 € (x2)

Tirage: 85 000 ex.

St Pierre & Miquelon

Émission : 24 avril 2010



Maquette

12 10 055

Porte-Hélicoptères Jeanne d'Arc

INFOS TECHNIQUES

Création et gravure de A. Bailhache

Imprimé en Taille-douce & offset

Format de chaque timbre : (image) 48 x 36 mm ,
(Timbre) 52 x 40 mm

Couleurs : Polychromie

Valeur faciale : 1,00 €

Tirage: 85 000 ex.

Pâques

Wallis & Futuna

Émission : 2 avril 2010

13 10 602



INFOS TECHNIQUES

Création de Phil@poste (PAO)
Photos: Père François Jaupitre
Imprimé en Offset
Format : 52 x 31 mm
Couleurs : quadrichromie.

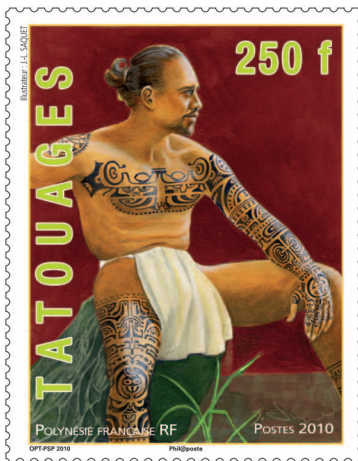
Valeur faciale : 135F (1,13 €)
Présentation : Feuille de 10 timbres.
Tirage :

Polynésie Française

Émission : 6 avril 2010

1310351

Tatouages (série) Homme et Femme



INFOS TECHNIQUES

Création de OPT PST 2010
Imprimé en Offset
Format : (image) 36x48mm , (Timbre) 40 x 52 mm
Couleurs : quadrichromie.
Valeur faciale : 250F (2,10 €) (chaque timbre)
Tirage:

Polynésie Française

Émission : 20 avril 2010

1310207

Fleur endémique Tiare Apetahi



INFOS TECHNIQUES

Création de OPT PST 2010
Imprimé en Offset
Format : (image) 26x36mm , (Timbre) 30 x 40 mm
Couleurs : quadrichromie.
Valeur faciale : 70F (0,59 €) (chaque timbre)
Tirage:

Phil'info ^{WEB}

TOUTE L'ACTUALITÉ DU TIMBRE-POSTE

TIMBRES ANDORRE & MONACO

[Timbres de France](#) • [Timbres Tom](#) • [Andorre-Monaco](#)
[Bureaux temporaires](#) • [Retrait](#) • [Réimpression](#)

Cliquez sur la rubrique souhaitée pour vous rendre à la page souhaitée

Monaco

Émission : 29 mars 2010

100^e anniversaire de la naissance de Mère Teresa



1410402

INFOS TECHNIQUES

Création de Fantini
Imprimé en Héliogravure

Format : Timbres : (image) 26 x 36mm , (Timbre) 30 x 40 mm
Couleurs : quadrichromie

Valeur faciale : 1,70 €

Petite de stature, avec une foi solide comme le roc, Mère Teresa de Calcutta, se vit confier la mission de proclamer la soif infinie de l'amour de Dieu pour l'humanité, en particulier pour les plus pauvres des pauvres, "Dieu aime toujours le monde et Il nous envoie, vous et moi, pour être son amour et sa compassion auprès des pauvres." C'était une âme remplie de la lumière du Christ, brûlante d'amour pour lui et consumée d'un seul désir: "apaiser sa soif d'amour et des âmes." Cette messagère lumineuse de l'amour de Dieu est née le 26 août 1910 à Skopje, une ville située aux croisements de l'histoire des Balkans. Moins de deux ans après sa mort, dû à la réputation de sainteté largement répandue de Mère Teresa et au rapport des faveurs reçues, le Pape Jean Paul II permit l'ouverture de sa cause de canonisation. Le 20 décembre 2002, il approuva les décrets de ses vertus héroïques et miracles.

Andorre

Émission : 12 avril 2010

INFOS TECHNIQUES

Création et gravure de André Lavergne
Imprimé en Taille douce 2 poinçons
Format : Timbre : 22 x 36 mm
Vignette 22 x 36 mm
Couleurs : Polychromie.

Valeur faciale : 0,70 €
(feuille de 25 TP)
Tirage: 100 000 ex.

Ambaixada de Brussel.les
Ambassade de Bruxelles + vignette

1410105



TAD 1^{er} Jour (32mm)
Conçu par Joan Xandri.

Andorre

Émission : 26 avril 2010

INFOS TECHNIQUES

Création de Sergi Mas
Imprimé en Offset
Format : (image) 22 x 36 mm ,
(Timbre) 26 x 40 mm vertical
Couleurs : quadrichromie.

Valeur faciale : 0,51 €
(feuille de 50 TP)
Tirage: 100 000 ex.

LLEGENDA
La cadira de Carlemany

1410106



TAD 1^{er} Jour (32mm)
Conçu par Joan Xandri.

Programme philatélique 2011

Le programme philatélique de l'année 2011 (2^e partie) est fixé comme suit :

Série touristique :

- Pont de bois de Crest (Drôme).
- Eglise Notre-Dame de Royan (Charente-Maritime).

Série « commémoratifs et divers » :

- Georges Pompidou (1911-1974).
- Cathédrale de Reims (800^e anniversaire).
- Bicentenaire de la création des sapeurs-pompiers de Paris.
- Championnats du monde de judo.
- 90^e anniversaire de la découverte de l'insuline.

- Henri Mouhot (1826-1861)
- Pont routier Guyane-Brésil.
- Emission commune France-Syrie.
- Tram-train de Mulhouse.
- Salon philatélique de printemps.

Série artistique :

- Antoine Bourdelle (1861-1929) et Aristide Maillol (1861-1944).

- Jean Bazaine (1904-2001).

Personnages célèbres (six timbres) :

- les chanteurs de variétés.
- Fête du timbre (trois timbres).






Phil'info ^{WEB}

TOUTE L'ACTUALITÉ DU TIMBRE-POSTE

Bureaux Temporaires

[Timbres de France](#) • [Timbres Tom](#) • [Andorre-Monaco](#)
[Bureaux temporaires](#) • [Retrait](#) • [Réimpression](#)

Cliquez sur la rubrique souhaitée pour vous rendre à la page souhaitée

AVRIL				
Lieu	Date	Thème	adresse	TAD
LA TRINITÉ-SUR-MER	2 au 5	Au cœur de la course	56470 La Trinité-sur-mer	 maquette
HAUTELUCE	7 - 8	16 ^e Festival de la bande dessinée	73620 Hauteluce	
ABBEVILLE	10 - 11	20 ^e Festival de l'oiseau	80100 Abbeville	
EAUBONNE	10 - 11	50 ^e Anniversaire du Club Philatélique 28 ^e Congrès Région Ile de France	95600 Eaubonne	
BERCK-SUR-MER	10 - 18	24 ^e Rencontres Internationales des Cerfs-volants	62600 Berck-sur-mer	 maquette

AVRIL				
Lieu	Date	Thème	adresse	TAD
BRIGNOLES	10 - 18	81 ^e Foire Exposition	83170 BRIGNOLES	
REIMS	11	Congrès Lyons Clubs District Est	51100 Reims	
PARIS	14.04 au 19.09	Aragon et l'Art moderne	75015 Paris L'adresse (Musée de La Poste)	
LE CREUSOT	17 - 18	68 ^e Congrès Philatélique Régional Bourgogne Franche Comté	71200 Le Creusot	
CABOURG	18	Les fleurs de la mémoire 10 ^e Anniversaire	14 Cabourg	
COLMAR	23	Salon Philatélique de Printemps	68000 Colmar	
GARDANNE	24	Il était une fois Gardanne	13120 Gardanne	
FAVERGES	25	150 ^e Anniversaire de l'Annexion de la Savoie à la France	74210 Faberges	
PÉZENAS	27 - 28	Centenaire de la course Londres-Manchester	34120 Pézenas	

Phil'info ^{WEB}

TOUTE L'ACTUALITÉ DU TIMBRE-POSTE

[Timbres de France](#) • [Timbres Tom](#) • [Andorre-Monaco](#)
[Bureaux temporaires](#) • [Retrait](#) • [Réimpression](#)

Cliquez sur la rubrique souhaitée pour vous rendre à la page souhaitée

RETRAIT de Timbres (30 Avril 2010)

Timbres	valeurs
Etienne Dolet (1509-1546)	0,56 €

REIMPRESSIION

A l'heure de mettre le Phil'info Web en ligne, nous ne pouvons donner les informations concernant les réimpressions, pour des raisons techniques. Cette rubrique sera mise à jour aussitôt que possible.

