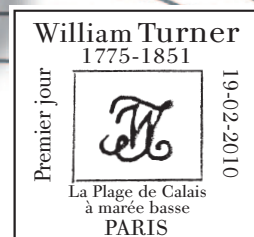


# Phil'info <sup>WEB</sup>

TOUTE L'ACTUALITÉ DU TIMBRE-POSTE



**Mois de Février 2010**

[Timbres de France](#) • [Timbres Tom](#) • [Andorre-Monaco](#)  
[Bureaux temporaires](#) • [Retrait](#) • [Réimpression](#)  
[La Fête du timbre](#)

Cliquez sur la rubrique souhaitée pour vous rendre à la page souhaitée

## Éditorial :

Vous trouverez désormais l'ensemble des informations philatéliques, à partir du 20 de chaque mois, dans le nouveau Philinfo dans sa version web. Ce support va connaître des évolutions au fil de ses éditions. Il est interactif en cliquant soit sur les liens, soit sur les rubriques, et imprimable au format A4 (ce qui vous permet de privilégier une zone particulière d'impression et de n'imprimer que ce que vous avez besoin).

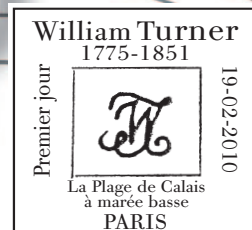
En vous en souhaitant bonne lecture. Et n'oubliez pas de participer à l'Election du Timbre de l'année 2009 en vous rendant sur [www.laposte.fr/electiondutimbre2009](http://www.laposte.fr/electiondutimbre2009) !

L'équipe de Phil@poste

Directrice de la publication : Françoise Estlinger (Directrice de Phil@poste) • Rédactrices en chef : Joëlle Amalfitano , Catherine Gautier  
Graphisme & mise en page : Hugues Rubi • ont participé à ce numéro : Rodelyne Sautour, Christine Lence, Yannick Victorion, Alexandre Loubet, Stéphane Laforce • Mise en ligne : Loréna Dodemont • Phil@poste Février 2010

# Phil'info <sup>WEB</sup>

TOUTE L'ACTUALITÉ DU TIMBRE-POSTE



## TIMBRES DE FRANCE

[Timbres de France](#) • [Timbres Tom](#) • [Andorre-Monaco](#)

[Bureaux temporaires](#) • [Retrait](#) • [Réimpression](#)

[La Fête du timbre](#)

Cliquez sur la rubrique souhaitée pour vous rendre à la page souhaitée



### Dernière minute

La Poste émet une Marianne solidarité Haïti dont le bénéfice (0,44€ par timbre) sera reversé à la Croix Rouge Française au profit des sinistrés du tremblement de terre d'Haïti.

## TIMBRES DE FRANCE

Émission : 8 février 2010



11 10 014

## VANCOUVER 2010



### INFOS TECHNIQUES

Création de Nicolas Vial  
Mise en page de Jean-Paul Cousin  
Imprimé en Hélogravure  
Couleurs : quadrichromie.  
Format : Dyptique (image) Horizontal 75 x 30mm ,  
final 80 x 30 mm (2 fois 40 x 30) .  
Présentation : 24 diptyques - Vente indivisible avec mentions margi-  
nales : FEUILLE DE 24 diptyques à 1,70 € = 40,80 €

Valeur faciale : 1,70 € (2 x 0,85 €)  
Tirage: 2 400 000 ex.

TAD 1<sup>er</sup> Jour (32mm)  
Conçu par Jean-Paul Cousin .

### INFOS PRATIQUES

**PREMIER JOUR : 6 février 2010**  
Vente Anticipée : ALBERTVILLE ( 73200)  
et à Paris Le Carré d'Encre  
Bureau de Poste Temporaire :  
Maison des JO Albertville, 73200 - ALBERTVILLE

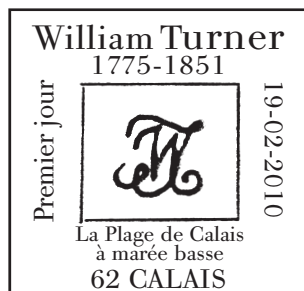
**VENTE GÉNÉRALE** à partir du 8 février 2010,  
dans tous les bureaux de Poste, par correspondance  
à Phil@poste, service clients et www.laposte.fr

**TIMBRES DE FRANCE**

# William Turner 1775-1851

## La Plage de Calais à marée basse

Émission : 22 février 2010



11 10 051

**TAD 1<sup>er</sup> Jour**  
Conçu par Jean-Paul Cousin .

### INFOS TECHNIQUES

Création de William Turner  
© La collection / Artothek  
Mise en page d' Aurélie Baras  
Imprimé en Héliogravure  
Couleurs : quadrichromie.  
Format : Horizontal 52 x 40,85 mm (final) , 48 x 36,85 mm (image) .  
Présentation : 30 timbres à la feuille (gommée), avec mentions marginales

Valeur faciale : 1,35 €  
Tirage: 2 000 000 ex.

### INFOS PRATIQUES

**PREMIER JOUR : 19 & 20 février 2010**  
Vente Anticipée : Calais ( 62100)  
et à Paris Le Carré d'Encre  
**Bureau de Poste Temporaire :**  
Musée des Beaux arts  
rue Richelieu- 62100 CALAIS

**VENTE NATIONALE**  
à partir du 22 février 2010,  
dans tous les bureaux de Poste,  
par correspondance à Phil@poste,  
service clients et [www.laposte.fr](http://www.laposte.fr)

**TIMBRES DE FRANCE**

# FÊTE DU TIMBRE

## Protégeons l'eau

Émission : 1<sup>er</sup> mars 2010



11 10 900

**TAD 1<sup>er</sup> Jour**  
Conçu par Sarah Lazarevic

### INFOS TECHNIQUES

Création d'Yves Beaujard  
Gravure d'Yves Beaujard  
Imprimé en taille-douce  
Couleurs : rouge et bleu.  
Format : Horizontal 40 x 26 mm (final) , 35 x 22 mm (image).  
Présentation : 50 timbres à la feuille (gommée).

Valeur faciale : 0,56 €  
Tirage: 2 300 000 ex.

### INFOS PRATIQUES

**PREMIER JOUR : 27 & 28 février 2010**  
Vente anticipée : 112 villes en France  
et à Paris Le Carré d'Encre

**VENTE NATIONALE**  
à partir du 1<sup>er</sup> mars 2010,  
dans tous les bureaux de Poste,  
par correspondance à Phil@poste,  
service clients et [www.laposte.fr](http://www.laposte.fr)

**TIMBRES DE FRANCE**

# C'est la fête du timbre

## Le timbre fête l'eau

(carnet)

**Émission : 1<sup>er</sup> mars 2010**



11 10 450

**INFOS TECHNIQUES**

**Création de** Damien CHALLET  
**Création de** Etienne THÉRY (couverture)

**Imprimé en** Héliogravure  
**Couleurs :** quadrichromie.  
**Format :** 12 timbres horizontaux : 38 mm x 24 mm  
**Présentation :** carnet de 12 timbres autocollants

**Valeur faciale :** Lettre prioritaire 20 gr France  
**Tirage:** 7 000 000 ex.

**INFOS PRATIQUES**

**PREMIER JOUR : 27 & 28 février 2010**  
**Vente Anticipée :** 112 villes en France  
 et à Paris Le Carré d'Encre

**VENTE NATIONALE**  
 à partir du 1<sup>er</sup> mars 2010,  
 dans tous les bureaux de Poste,  
 par correspondance à Phil@poste,  
 service clients et [www.laposte.fr](http://www.laposte.fr)

**TIMBRES DE FRANCE**

# FÊTE DU TIMBRE

(Bloc)

**Émission : 1<sup>er</sup> mars 2010**



11 10 095



**TAD 1<sup>er</sup> Jour**  
**Conçu par** Sarah Lazarevic

**INFOS TECHNIQUES**

**Création de** Sarah Lazarevic  
**© photo** S. Vielle  
**Imprimé en** Héliogravure  
**Format : (bloc)** 105 x 71,5 mm (timbre) Vert. 40,85 x 52 mm  
**Couleurs :** quadrichromie.

**Valeur faciale :** 2,00 €  
**Tirage:** 1 900 000 ex.

**INFOS PRATIQUES**

**PREMIER JOUR : 27 & 28 février 2010**  
**Vente Anticipée :** 112 villes en France  
 et à Paris Le Carré d'Encre

**VENTE NATIONALE**  
 à partir du 1<sup>er</sup> mars 2010,  
 dans tous les bureaux de Poste,  
 par correspondance à Phil@poste,  
 service clients et [www.laposte.fr](http://www.laposte.fr)

LIEUX ATELIER CONCOURS PRODUITS

**112 VILLES EN FÊTE**  
**le 27 & 28 février 2010**

# LA FÊTE DU TIMBRE 2010



PARTENAIRES - LA POSTE - PRESSE - FFAP



## Les 112 villes participantes :

- |   |   |   |
|---|---|---|
| [ 01 ] . Ain • OYONNAX                        | [ 34 ] . Hérault • MONTPELLIER                  | [ 62 ] . Pas de Calais • ARRAS                    |
| [ 02 ] . Aisne • VILLERS-COTTERETS            | [ 34 ] . Hérault • BÉZIERS                      | [ 63 ] . Puy de Dôme • CLERMONT-FERRAND           |
| [ 02 ] . Aisne • SAINT-QUENTIN                | [ 35 ] . Ille et Vilaine • RENNES               | [ 64 ] . Pyrénées Atlantiques • OLORON-STE-MARIE  |
| [ 03 ] . Allier • SAINT-POURÇAIN-SUR-SIOULE   | [ 36 ] . Indre • LES BORDES                     | [ 65 ] . Hautes Pyrénées • TARBES                 |
| [ 03 ] . Allier • MONTLUÇON                   | [ 37 ] . Indre et Loire • CHINON                | [ 66 ] . Pyrénées Orientales • PERPIGNAN          |
| [ 04 ] . Alpes de Haute Provence • MANOSQUE   | [ 38 ] . Isère • CHIRENS                        | [ 68 ] . Haut Rhin • ILLZACH                      |
| [ 05 ] . Hautes Alpes • GAP                   | [ 38 ] . Isère • VIENNE                         | [ 69 ] . Rhône • LYON                             |
| [ 06 ] . Alpes Maritimes • VALBONNE           | [ 38 ] . Isère • PONTCHARRA                     | [ 70 ] . Haute Saône • VILLERSEXEL                |
| [ 07 ] . Ardèche • LES VANS                   | [ 39 ] . Jura • NEY                             | [ 71 ] . Saône et Loire • PARAY-LE-MONIAL         |
| [ 08 ] . Ardennes • RAUCOURT ET FLABA         | [ 40 ] . Landes • MIMIZAN                       | [ 71 ] . Saône et Loire • CHALON-SUR-SAÔNE        |
| [ 09 ] . Ariège • FOIX                        | [ 41 ] . Loir et Cher • VENDÔME                 | [ 72 ] . Sarthe • MAROLLES-LES-BRAULTS            |
| [ 10 ] . Aube • ST-HILAIRE-SOUS-ROMILLY       | [ 42 ] . Loire • SAINT-ÉTIENNE                  | [ 73 ] . Savoie • UGINE                           |
| [ 11 ] . Aude • CASTELNAUDARY                 | [ 43 ] . Haute Loire • BRIOUDE                  | [ 74 ] . Haute Savoie • CHARVONNEX                |
| [ 13 ] . Bouches du Rhône • ST-MARTIN DE CRAU | [ 44 ] . Loire Atlantique • ANCENIS             | [ 75 ] . Paris • PARIS                            |
| [ 13 ] . Bouches du Rhône • MARSEILLE         | [ 45 ] . Loiret • ST-DENIS-EN-VAL               | [ 76 ] . Seine Maritime • SOTTEVILLE-LES-ROUEN    |
| [ 13 ] . Bouches du Rhône • AIX-EN-PROVENCE   | [ 46 ] . Lot • GRAMAT                           | [ 76 ] . Seine Maritime • DIEPPE                  |
| [ 14 ] . Calvados • PONT-L'ÉVÊQUE             | [ 47 ] . Lot et Garonne • LE PASSAGE D'AGEN     | [ 77 ] . Seine et Marne • MEAUX                   |
| [ 17 ] . Charente Maritime • ST-JEAN D'ANGÉLY | [ 49 ] . Maine et Loire • ST-MACAIRES-EN-MAUGES | [ 78 ] . Yvelines • MAUREPAS                      |
| [ 18 ] . Cher • MEHUN-SUR-YEVRE               | [ 50 ] . Manche • ST-HILAIRE DU HARCOUET        | [ 79 ] . Deux Sèvres • LA CRECHE                  |
| [ 19 ] . Corrèze • BRIVE-LA-GAILLARDE         | [ 51 ] . Marne • ÉPERNAY                        | [ 80 ] . Somme • CAMON                            |
| [ 20 ] . Corse • AJACCIO                      | [ 52 ] . Haute Marne • SAINT-DIZIER             | [ 81 ] . Tarn • GAILLAC                           |
| [ 21 ] . Côte d'Or • VARIOIS ET CHAIGNOT      | [ 53 ] . Mayenne • SAINTE-SUZANNE               | [ 82 ] . Tarn et Garonne • MONTESQUIEU            |
| [ 22 ] . Côtes d'Armor • GUINGAMP             | [ 54 ] . Meurthe et Moselle • BACCARAT          | [ 83 ] . Var • SOLLIES VILLE                      |
| [ 23 ] . Creuse • MARSAC                      | [ 54 ] . Meurthe et Moselle • VILLERUPT         | [ 83 ] . Var • LA CELLE                           |
| [ 24 ] . Dordogne • LE LARDIN ST-LAZARE       | [ 55 ] . Meuse • STENAY                         | [ 84 ] . Vaucluse • PERTUIS                       |
| [ 25 ] . Doubs • PONTARLIER                   | [ 56 ] . Morbihan • LORIENT                     | [ 84 ] . Vaucluse • AVIGNON                       |
| [ 25 ] . Doubs • MARCHAUX                     | [ 57 ] . Moselle • THIONVILLE                   | [ 85 ] . Vendée • MONTAIGU                        |
| [ 25 ] . Doubs • MANDEURE                     | [ 58 ] . Nièvre • CLAMECY                       | [ 86 ] . Vienne • OYRÉ                            |
| [ 26 ] . Drôme • VALENCE                      | [ 59 ] . Nord • VALENCIENNES                    | [ 87 ] . Haute Vienne • AIXE-SUR-VIENNE           |
| [ 27 ] . Eure • ÉVREUX                        | [ 59 ] . Nord • LILLE                           | [ 88 ] . Vosges • ST-DIE-DES-VOSGES               |
| [ 27 ] . Eure • AUBEVOYE                      | [ 59 ] . Nord • LA CHAPELLE D'ARMENTIERES       | [ 89 ] . Yonne • SENS                             |
| [ 28 ] . Eure et Loire • NOGENT-LE-ROUEN      | [ 59 ] . Nord • DUNKERQUE                       | [ 90 ] . Territoire de Belfort • MONTREUX-CHÂTEAU |
| [ 29 ] . Finistère • PONT-LABBÉ               | [ 59 ] . Nord • DOUAI                           | [ 91 ] . Essonne • RIS ORANGIS                    |
| [ 30 ] . Gard • NÎMES                         | [ 60 ] . Oise • PONT-STE-MAXENCE                | [ 92 ] . Hauts de Seine • LA GARENNE-COLOMBES     |
| [ 31 ] . Haute Garonne • COLOMIERS            | [ 61 ] . Orne • ALENÇON                         | [ 93 ] . Seine Saint-Denis • SAINT-OUEN           |
| [ 32 ] . Gers • CASTERA-VERDUZAN              | [ 62 ] . Pas de Calais • LENS                   |   |
| [ 33 ] . Gironde • SALLES                     | [ 62 ] . Pas de Calais • COULOGNE               |   |
| [ 33 ] . Gironde • COUTRAS                    | [ 62 ] . Pas de Calais • BOULOGNE-SUR-MER       |   |

# Phil'info <sup>WEB</sup>

TOUTE L'ACTUALITÉ DU TIMBRE-POSTE

**TIMBRES TOM**

[Timbres de France](#) • [Timbres Tom](#) • [Andorre-Monaco](#)  
[Bureaux temporaires](#) • [Retrait](#) • [Réimpression](#)  
[La Fête du timbre](#)

Cliquez sur la rubrique souhaitée pour vous rendre à la page souhaitée

Wallis & Futuna

Émission : 10 février 2010



## Série Poissons

les gobies d'eau douce de Futuna

13 10 650

### INFOS TECHNIQUES

Création de P. Boez

Imprimé en Offset

Format : 20 x 49 mm

Couleurs : quadrichromie.

Valeur faciale : 115F (50 F et 65 F)

Présentation : Feuille de 5 bandes de 2 timbres.

St Pierre & Miquelon

Émission : 10 février 2010



# Série Passereaux

## Paruline noir et blanc

12 10 051

### INFOS TECHNIQUES

Création de P. Boez

Imprimé en Offset

Format : (image) 48 x 27 mm , (Timbre) 52 x 31 mm

Couleurs : quadrichromie.

Valeur faciale : 0,47 €

Tirage: 80 000 ex.

St Pierre & Miquelon

Émission : 24 février 2010



# Marianne

## avec surcharge

12 10 004 - 12 10 005

### INFOS TECHNIQUES

Création de Yves Baujard

Imprimé en Taille douce + typo

Couleurs : suivant valeur

Valeur faciale : 1,35 € - 2,22 €

Tirage: feuille de 100 TP

Polynésie Française

Émission : 15 février 2010



# L'horoscope chinois

## Le tigre

1310202

### INFOS TECHNIQUES

Création de OPT-PSP 2010

Imprimé en Offset + un vernis sérigraphique

Format : (image) 26 x 36mm , (Timbre) 30 x 40 mm

Couleurs : quadrichromie.

Valeur faciale : 140F

Tirage: 10 000 ex.

# Phil'info WEB

TOUTE L'ACTUALITÉ DU TIMBRE-POSTE

## TIMBRES ANDORRE & MONACO

[Timbres de France](#) • [Timbres Tom](#) • [Andorre-Monaco](#)  
[Bureaux temporaires](#) • [Retrait](#) • [Réimpression](#)  
[La Fête du timbre](#)

Cliquez sur la rubrique souhaitée pour vous rendre à la page souhaitée

Monaco

Émission : 8 février 2010

## 43<sup>e</sup> anniversaire du concours international de bouquets

1410416



### INFOS TECHNIQUES

Création de Giuseppe MAZZA

Imprimé en Hélio

Format : (image) 26 x 36mm , (Timbre) 30 x 40 mm

Couleurs : quadrichromie.

Valeur faciale : 0,70 €

(Feuille de 10 timbres-poste avec enluminures)

Tirage: 110 000 ex.

Organisé par le Garden Club de Monaco, le Concours International de Bouquets accueille chaque année près de 150 exposants. Le bouquet représenté sur le timbre s'est illustré en 2009 dans la catégorie «L'Oiseau de Feu». L'édition 2010 se déroulera sur les Terrasses du Casino du 23 au 25 avril.

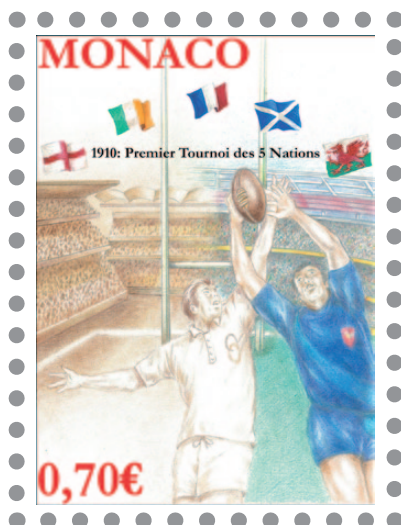


**Monaco**

**Émission : 8 février 2010**

# 1910 : 1<sup>er</sup> TOURNOI DES CINQ NATIONS

1410409



Maquette

## INFOS TECHNIQUES

**Création de** Michel Verrano

**Imprimé en** Offset

**Format :** (image) 26 x 36mm , (Timbre) 30 x 40 mm

**Couleurs :** quadrichromie.

**Valeur faciale :** 0,70 €

(Feuille de 10 timbres-poste avec enluminures)

**Tirage:** 90 000 ex.

En 1910, la France est invitée à rejoindre les équipes d'Angleterre, d'Écosse, d'Irlande et du Pays de Galles, donnant ainsi le nom de Tournoi des Cinq Nations à la compétition qui opposait les 4 équipes britanniques depuis 1882-1883. En 2000, en accueillant l'Italie, il devient le Tournoi des Six Nations.

**Monaco**

**Émission : 8 février 2010**

# Exposition Canine Internationale FCI-SCM

1410418



## INFOS TECHNIQUES

**Création de** Giuseppe MAZZA

**Imprimé en** Offset

**Format :** (image) 26 x 36mm , (Timbre) 30 x 40 mm

**Couleurs :** quadrichromie.

**Valeur faciale :** 0,51 €

(Feuille de 10 timbres-poste avec enluminures)

**Tirage:** 90 000 ex.

Présidée par S.A.S. la Princesse Antoinette, l'Exposition Canine Internationale se déroulera les 9 et 10 avril sous le Chapiteau de Fontvieille. Cette année, la Spéciale est consacrée à la race «Australian Shepherd» (Berger Australien en français). Le chien représenté sur le timbre se prénomme Crystal Blue Velvet.

**Andorre**

## La convención sobre els drets de l'infant – 20 anys La convention des droits de l'enfant - 20 ans

**Émission : 6 février 2010**

1410102



### INFOS TECHNIQUES

Mise en page de Stéphanie Ghinéa

Imprimé en Offset  
Format : (image) 22 x 36mm ,  
(Timbre) 26 x 40 mm  
Couleurs : quadrichromie.

Valeur faciale : 0,56 € (feuille de 50 TP)  
Tirage: 2400 feuilles.



**TAD 1<sup>er</sup> Jour (32mm)**  
Conçu par Joan Xandri.

**Andorre**

## Pic de Casamanya

**Émission : 13 février 2010**

1410101



### INFOS TECHNIQUES

Création de Alex Tena

Imprimé en Offset  
Format : (image) 36 x 22 mm ,  
(Timbre) 40 x 26 mm  
Couleurs : quadrichromie.

Valeur faciale : 2,80 €  
(feuille de 50 TP)  
Tirage: 2000 feuilles.



**TAD 1<sup>er</sup> Jour (32mm)**  
Conçu par Joan Xandri.




# Phil'info <sup>WEB</sup>

TOUTE L'ACTUALITÉ DU TIMBRE-POSTE

## Bureaux Temporaires

[Timbres de France](#) • [Timbres Tom](#) • [Andorre-Monaco](#)  
[Bureaux temporaires](#) • [Retrait](#) • [Réimpression](#)  
[La Fête du timbre](#)

Cliquez sur la rubrique souhaitée pour vous rendre à la page souhaitée

Février				
Lieu	Date	Thème	adresse	TAD
POLIGNY	6/7	14 <sup>e</sup> Percée du vin jaune	39100 Poligny	
MARSEILLE	12	1 <sup>er</sup> salon du chocolat	13100 Marseille	
CASTRES	13/14	Journée de la philatélie	81100 Castres	
SAINT VALENTIN	13-14	Fête des amoureux	36100 Saint Valentin	non parvenu

# Phil'info <sup>WEB</sup>

TOUTE L'ACTUALITÉ DU TIMBRE-POSTE

## RETRAIT de Timbres

[Timbres de France](#) • [Timbres Tom](#) • [Andorre-Monaco](#)  
[Bureaux temporaires](#) • [Retrait](#) • [Réimpression](#)  
[La Fête du timbre](#)

Cliquez sur la rubrique souhaitée pour vous rendre à la page souhaitée

Non communiqué avant la mise en ligne

## ERRATA

### **Le Livre des Timbres 2009**

#### **Lire page 59:**

« Commencée en 1819 et inaugurée en 1823... la statue représente le roi René »

Légende 3 : « 2,5 hectares de superficie »

### **Phil'info Décembre 2009:**

- page 2, futures émissions : pour Vancouver plutôt que 2 timbres, dire diptyque (indivisible),
- page 2, nouveauté : seuls les timbres commémoratifs porteront le signe  $\Phi$  (pas tous les timbres émis par La Poste) .
- page 12 et 13 : les cœurs sont une création d'Alber Elbaz (au lieu de André)
- page 14 : un seul g à Zhongyao
- page 16 : il y a aussi un premier jour à Lyon et une vente anticipée à Esteville
- page 22, Andorre : toutes les feuilles pour Andorre auront un coin daté, les blasons aussi.

# Phil'info <sup>WEB</sup>

TOUTE L'ACTUALITÉ DU TIMBRE-POSTE

## REIMPRESSION

[Timbres de France](#) • [Timbres Tom](#) • [Andorre-Monaco](#)  
[Bureaux temporaires](#) • [Retrait](#) • [Réimpression](#)  
[La Fête du timbre](#)

Cliquez sur la rubrique souhaitée pour vous rendre à la page souhaitée

Feuilles				
Nom du Produit	Rotative	Virole	Tirage du	Quantité Produite
Marianne TVP bleu	205 000	626	24/11/09au24/11/09	65 600 fles
Marianne 1.35	205 000	715	08/12/09au09/12/09	54 100 fles
Marianne TVP rouge	215 000	Plaque	25/11/09au27/11/09	205 400 fles
Marianne TVP vert	215 000	Plaque	30/11/09au23/12/09	362 200 fles

Carnets				
Nom du Produit	Rotative	Virole	Tirage du	Quantité Produite
Carnet couv. Pub salon TP	210 000	GR5	2/12/09au04/12/09	3 440 000 cnts

Roulettes				
Nom du Produit	Rotative	Virole	Tirage du	Quantité Produite
bob.roul.dist.TVP rouge	207 000	777	25/11/09au23/12/09	1740 rouleaux
Bob.marianne TVP rouge	207 000	607	30/11/09au07/12/09	51 820 roulettes

